

**TRAME VERTE ET BLEUE**  
 Composante bleue régionale  
 Autres continuités aquatiques (BD Carthage)

**Réservoirs de biodiversité (à préserver)**  
 Pelouses sèches calcicoles  
 Pelouses sèches calcicoles situées sur des RB forêts et landes  
 Forêts et landes  
 Plaines ouvertes  
 Systèmes bocagers  
 APPB\* chiroptères

**Milieu littoraux :**  
 Milieux littoraux continentaux  
 Estran  
 Vallées  
 Autres secteurs humides, marais

**Corridors écologiques**  
 Corridors d'importance régionale, à préserver ou à remettre en bon état (tracé indicatif)  
 Corridors pelouses sèches calcicoles (pas japonais)  
 Zone de corridors diffus

**ÉLÉMENTS FRAGMENTANTS**  
 Infrastructures linéaires de transport  
 Autoroutes ou type "autoroutier"  
 Liaisons principales  
 Voies ferrées électrifiées  
 Fuseau LGV Sud-Europe-Atlantique

**Zones urbanisées**  
 Zones urbanisées denses

**Risque de fragmentation**  
 Obstacle à l'écoulement  
 Secteurs à enjeux pour assurer les continuités biologiques des vallées (tracé indicatif)  
 Autre zone de conflit potentiel

**ÉLÉMENTS POTENTIELLEMENT RECONNECTANTS**  
 Grande faune  
 Petite faune

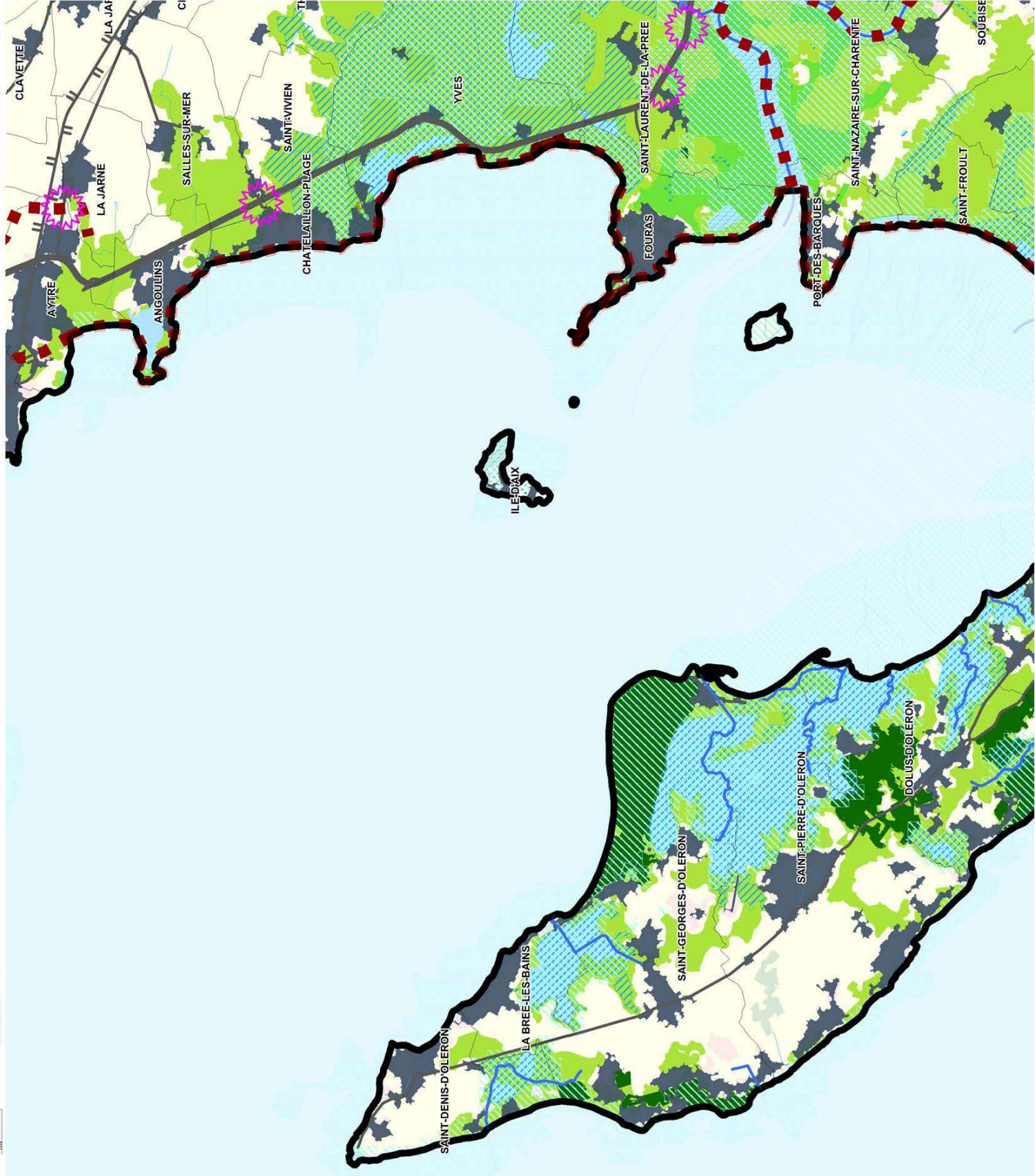
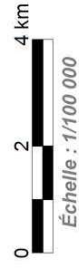
**AUTRES ÉLÉMENTS**  
 Limites de la région  
 Limites des départements  
 Limites des communes  
 Zones urbanisées  
 Zones agricoles  
 Zones forestières  
 Surfaces en eau

**APPB : Arrière Préfectoral de Protection de Biotope**  
 ONCFS - ONEMA - Cotruire - ASF - LGV SEA - BNSA - GNSA - ORE - Poitou-Charentes Nature et associations affiliées - CEREMA SO  
 Sources : BD Topo® IGN - BD CARTHAGE® IGN - Union européenne, SoS - CORINE Land Cover, 2006 - DREAL POITOU-CHARENTES -



Les cartes sont prévues pour une exploitation au 1/100 000 et ne sont pas adaptées à des zooms à plus grande échelle





**TRAME VERTE ET BLEUE**  
Composante bleue régionale  
Autres continuités aquatiques (BD Carthage)

**Réservoirs de biodiversité (à préserver)**  
Pelouses sèches calcicoles  
Pelouses sèches calcicoles situées sur des RB forêts et landes  
Forêts et landes  
Plaines ouvertes  
Systèmes bocagers  
APPB\* chiroptères

**Milieu littoraux :**  
Milieux littoraux continentaux  
Estran  
Vallées  
Autres secteurs humides, marais

**Corridors écologiques**  
Corridors d'importance régionale, à préserver ou à remettre en bon état (tracé indicatif)  
Corridors pelouses sèches calcicoles (pas japonais)  
Zone de corridors diffus

**ÉLÉMENTS FRAGMENTANTS**  
Infrastructures linéaires de transport  
Autoroutes ou type "autoroutier"  
Liaisons principales  
Voies ferrées électrifiées  
Fuseau LGV Sud-Europe-Atlantique

**Zones urbanisées**  
Zones urbanisées denses

**Risque de fragmentation**  
Obstacle à l'écoulement  
Secteurs à enjeux pour assurer les continuités biologiques des vallées (tracé indicatif)  
Autre zone de conflit potentiel

**ÉLÉMENTS POTENTIELLEMENT RECONNECTANTS**  
Grande faune  
Petite faune

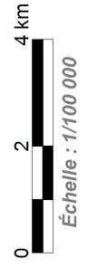
**AUTRES ÉLÉMENTS**  
Limites de la région  
Limites des départements  
Limites des communes  
Zones urbanisées  
Zones agricoles  
Zones forestières  
Surfaces en eau

**APPB : Atlas Préfectoral de Protection de Biotope**  
Sources : BD Topog IGN - BD Carthage IGN - BD Carthage IGN - Liens européens, Soas - Corinne Land Cover, 2006 - DREAL Poitou-Charentes - ONFCS - ONEMA - COTRANS - ASF - LGV SEA - GMSA - ORE - Poitou-Charentes Nature et associations affiliées - CEREMA SO

**Legend for map elements:**  
A02, A03, A04, A05, A06  
B02, B03, B04, B05, B06  
C03, C04, C05, C06, C07  
D01, D02, D03, D04, D05, D06, D07  
E01, E02, E03, E04, E05, E06  
F01, F02, F03, F04, F05, F06  
G01, G02, G03, G04, G05, G06  
H02, H03, H04, H05  
I04, I05

Les cartes sont prévues pour une exploitation au 1/100 000 et ne sont pas adaptées à des zooms à plus grande échelle





**TRAME VERTE ET BLEUE**  
 Composante bleue régionale  
 Autres continuités aquatiques (BD Carthage)

**Réservoirs de biodiversité (à préserver)**  
 Pelouses sèches calcicoles  
 Pelouses sèches calcicoles situées sur des RB forêts et landes  
 Forêts et landes  
 Plaines ouvertes  
 Systèmes bocagers  
 APPB\* chiroptères

**Milieu littoraux :**  
 Estran  
 Vallées  
 Milieux humides :  
 Vallées  
 Autres secteurs humides, marais

**Corridors écologiques**  
 Corridors d'importance régionale, à préserver ou à remettre en bon état (tracé indicatif)  
 Corridors pelouses sèches calcicoles (pas japonais)  
 Zone de corridors diffus

**ÉLÉMENTS FRAGMENTANTS**  
 Infrastructures linéaires de transport  
 Autoroutes ou type "autoroutier"  
 Liaisons principales  
 Voies ferrées électrifiées  
 Fuseau LGV Sud-Europe-Atlantique

**Zones urbanisées**  
 Zones urbanisées denses  
 Zones urbanisées

**Risque de fragmentation**  
 Obstacle à l'écoulement  
 Secteurs à enjeux pour assurer les continuités biologiques des vallées (tracé indicatif)  
 Autre zone de conflit potentiel

**ÉLÉMENTS POTENTIELLEMENT RECONNECTANTS**  
 Grande faune  
 Petite faune

**AUTRES ÉLÉMENTS**  
 Limites de la région  
 Limites des départements  
 Limites des communes  
 Zones urbanisées  
 Zones agricoles  
 Zones forestières  
 Surfaces en eau

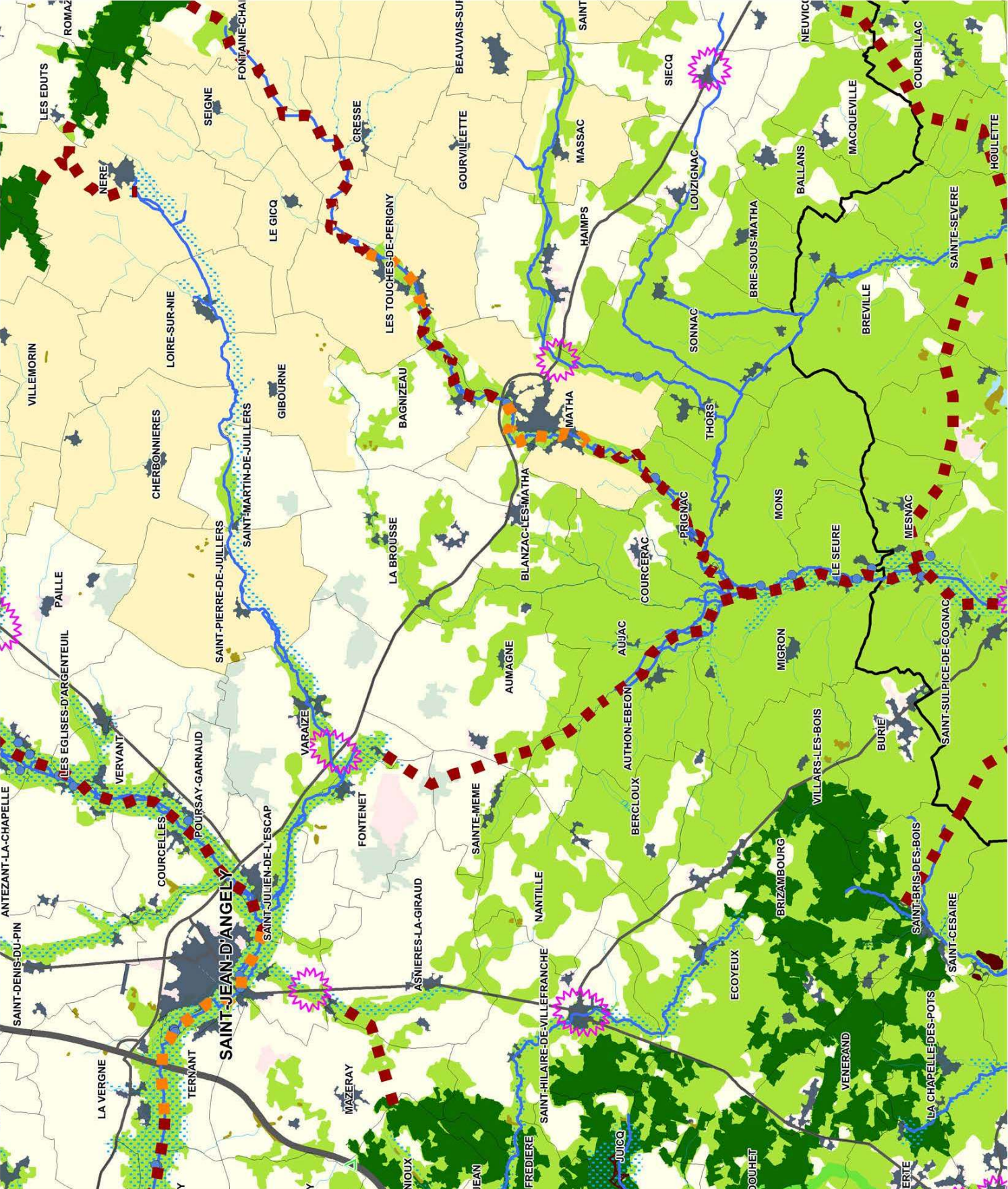
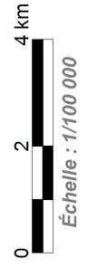
**APPB : Arbre Principal de Projection de Biotope**  
 Sources : BD Topo IGN - BD Carthage IGN - Union européenne, SOCS, Corine Land Cover, 2006 - DREAL POITOU-CHARENTES - ONCS - ONMA - Cofreux - ASF - LGV SEA - GNSA - ORE - Poitou-Charentes Natura 2000 - DREAL POITOU-CHARENTES -

A02	A03	A04	A05	A06		
B02	B03	B04	B05	B06		
C03	C04	C05	C06	C07		
D01	D02	D03	D04	D05	D06	D07
E01	E02	E03	E04	E05	E06	
F01	F02	F03	F04	F05	F06	
G01	G02	G03	G04	G05	G06	
H02	H03	H04	H05	H06		

Les cartes sont prévues pour une exploitation au 1/100 000 et ne sont pas adaptées à des zooms à plus grande échelle







**TRAME VERTE ET BLEUE**  
 Composante bleue régionale  
 Autres continuités aquatiques (BD Carthage)

**Réservoirs de biodiversité (à préserver)**  
 Pelouses sèches calcicoles  
 Pelouses sèches calcicoles situées sur des RB forêts et landes  
 Forêts et landes  
 Plaines ouvertes  
 Systèmes bocagers  
 APPB\* chiroptères

**Milieu littoraux :**  
 Estran  
 Vallées  
 Milieux humides :  
 Autres secteurs humides, marais

**Corridors écologiques**  
 Corridors d'importance régionale, à préserver ou à remettre en bon état (tracé indicatif)  
 Corridors pelouses sèches calcicoles (pas japonais)  
 Zone de corridors diffus

**ÉLÉMENTS FRAGMENTANTS**  
**Infrastructures linéaires de transport**  
 Autoroutes ou type "autoroutier"  
 Liaisons principales  
 Voies ferrées électrifiées  
 Fuseau L.G.V Sud-Europe-Atlantique

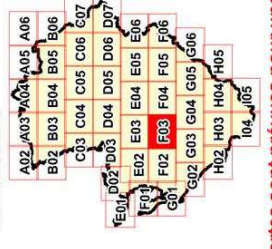
**Zones urbanisées**  
 Zones urbanisées denses  
**Risque de fragmentation**  
 Obstacle à l'écoulement  
 Secteurs à enjeux pour assurer les continuités biologiques des vallées (tracé indicatif)  
 Autre zone de conflit potentiel

**ÉLÉMENTS POTENTIELLEMENT RECONNECTANTS**  
 Grande faune  
 Petite faune

**AUTRES ÉLÉMENTS**  
 Limites de la région  
 Limites des départements  
 Limites des communes  
 Zones urbanisées  
 Zones agricoles  
 Zones forestières  
 Surfaces en eau

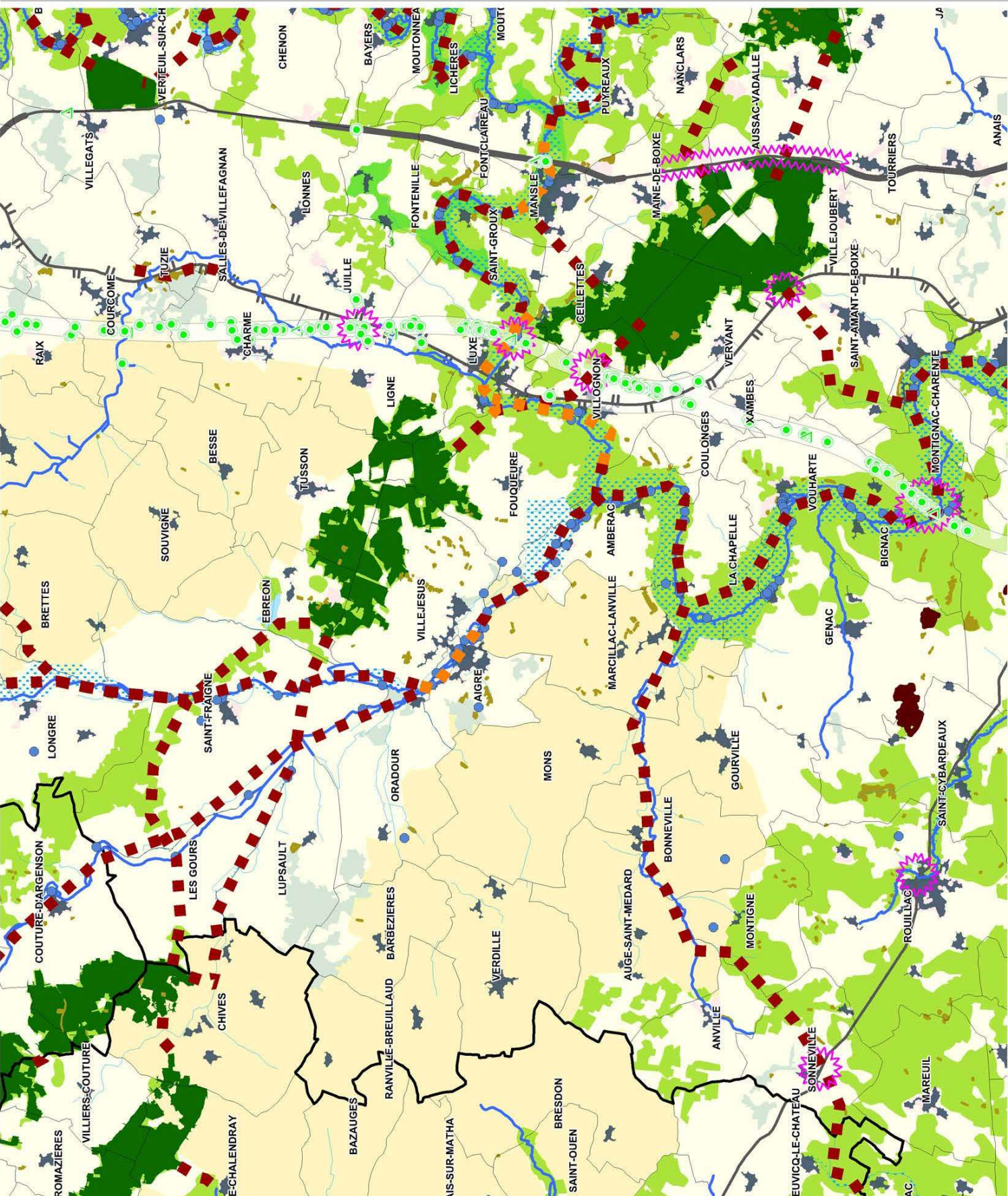
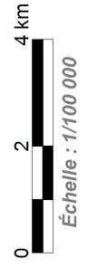
**Source :** BD Topo IGN - BD Carthage IGN - Liens européens\_S05 - CORINE Land Cover, 2006 - DREAL POITOU-CHARENTES - ONCS - Cotours - ASF - LGV SEA - GMSA - ORE - Poitou-Charentes Nature et Paysages - CEREMA SO

**APPB : Arbre Préfectoral de Protection de Biotope**



Les cartes sont prévues pour une exploitation au 1/100 000 et ne sont pas adaptées à des zooms à plus grande échelle





**TRAME VERTE ET BLEUE**  
 Composante bleue régionale  
 Autres continuités aquatiques (BD Carthage)

**Réservoirs de biodiversité (à préserver)**  
 Pelouses sèches calcicoles  
 Pelouses sèches calcicoles situées sur des RB forêts et landes  
 Forêts et landes  
 Plaines ouvertes  
 Systèmes bocagers  
 APPB\* chiroptères

**Milieu littoraux :**  
 Estran  
 Vallées  
 Milieux humides :  
 Autres secteurs humides, marais

**Corridors écologiques**  
 Corridors d'importance régionale, à préserver ou à remettre en bon état (tracé indicatif)  
 Corridors pelouses sèches calcicoles (pas japonais)  
 Zone de corridors diffus

**ÉLÉMENTS FRAGMENTANTS**  
**Infrastructures linéaires de transport**  
 Autoroutes ou type "autoroutier"  
 Liaisons principales  
 Voies ferrées électrifiées  
 Fuseau LGV Sud-Europe-Atlantique

**Zones urbanisées**  
 Zones urbanisées denses  
**Risque de fragmentation**  
 Obstacle à l'écoulement  
 Secteurs à enjeux pour assurer les continuités biologiques des vallées (tracé indicatif)  
 Autre zone de conflit potentiel

**ÉLÉMENTS POTENTIELLEMENT RECONNECTANTS**  
 Grande faune  
 Petite faune

**AUTRES ÉLÉMENTS**  
 Limites de la région  
 Limites des départements  
 Limites des communes  
 Zones urbanisées  
 Zones agricoles  
 Zones forestières  
 Surfaces en eau

**APPB : Arrière Préfectoral de Protection de Biosphère**  
 Sources : BD Topo IGN - BD Carthage IGN - Union européenne, Soas - Corinne Land Cover, 2006 - DREAL Poitou-Charentes - ONF - ONEMA - Corinne - ASF - LGV SEA - GMSA - ORE - Poitou-Charentes Nature et associations affiliées - CEREMA SO

A02	A03	A04	A05	A06
B02	B03	B04	B05	B06
C03	C04	C05	C06	C07
D01	D02	D03	D04	D05
D06	D07			
E01	E02	E03	E04	E05
E06	F01	F02	F03	F04
F05	F06	G01	G02	G03
G04	G05	G06	H02	H03
H04	H05	I04	J05	

Les cartes sont prévues pour une exploitation au 1/100 000 et ne sont pas adaptées à des zooms à plus grande échelle